

**UCHWAŁA NR XXIV/136/2021
RADY MIEJSKIEJ WIELICHOWA**

z dnia 20 stycznia 2021 r.

w sprawie wyznaczenia obszaru i granic aglomeracji Wielichowo.

Na podstawie art. 18 ust. 2 pkt. 15 ustawy z dnia 8 marca 1990 r. o samorządzie gminnym (t.j. Dz. U. z 2020 r. poz. 713), art. 87 ust. 1 i 4, art. 92 ustawy z dnia 20 lipca 2017 r. Prawo wodne (t.j. Dz. U. z 2020 r. poz. 310 ze zm.) oraz w związku z § 3 i 4 rozporządzenia Ministra Gospodarki Morskiej i Żeglugi Śródlądowej z dnia 27 lipca 2018 r. w sprawie sposobu wyznaczania obszarów i granic aglomeracji (Dz. U. z 2018 r. poz. 1586), Rada miejska uchwala co następuje:

§ 1.

1. Wyznacza się aglomerację Wielichowo o równoważnej liczbie mieszkańców 2630 z oczyszczalnią ścieków w miejscowości Wielichowo-wieś, obejmującą następujące miejscowości: Wielichowo, Wielichowo-wieś.

2. Opis aglomeracji stanowi załącznik nr 1 do niniejszej uchwały.

3. Obszar i granice aglomeracji wyznaczono na mapie w skali 1:10000, stanowiącej załącznik nr 2 do niniejszej uchwały – część graficzna.

§ 2.

Wykonanie uchwały powierza się Burmistrzowi Wielichowa.

§ 3.

Uchwała wchodzi w życie po upływie 14 dni od dnia ogłoszenia w Dzienniku Urzędowym Województwa Wielkopolskiego.

Przewodniczący Rady
Miejskiej

Genowefa Feldgebel

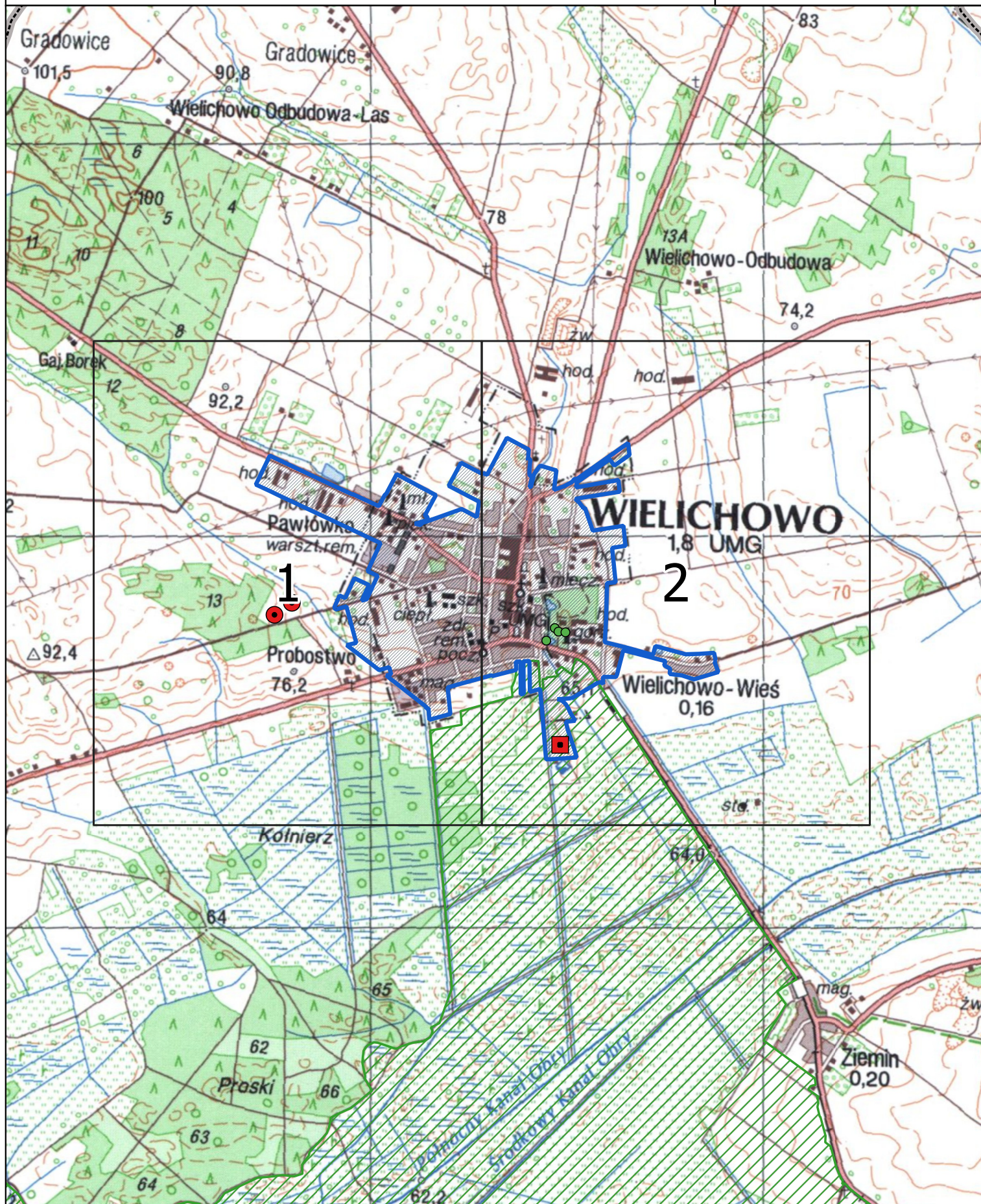
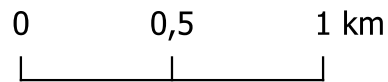


Obszar i granice aglomeracji Wielichowo

Podział na arkusze

1:25000

- | | |
|------------------------------|--|
| Obszar Specjalnej Ochrony | Oczyszczalnia ścieków |
| Granica gminy | Ujęcie wody wraz ze strefą ochrony bezpośredniej |
| Obszar i granica aglomeracji | Pomnik Przyrody |











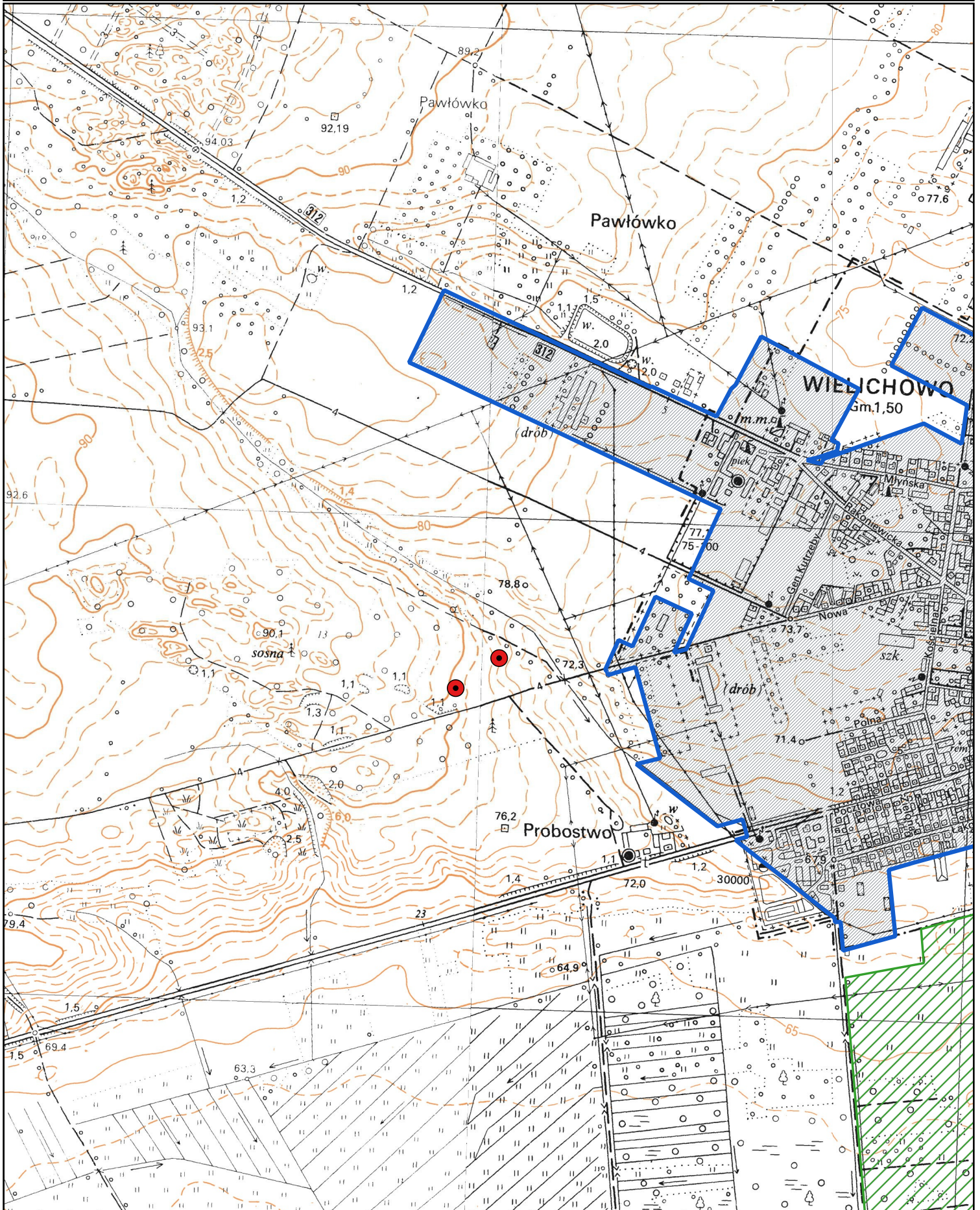
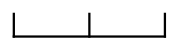
Obszar i granice aglomeracji Wielichowo

1:10000

Arkusz 1

- | | |
|---|---|
|  Obszar Specjalnej Ochrony |  Oczyszczalnia ścieków |
|  Granica gminy |  Ujęcie wód wraz ze strefą ochrony bezpośredniej |
|  Obszar i granica aglomeracji |  Pomnik Przyrody |

0 100 200 m





Obszar i granice aglomeracji Wielichowo

Arkusz 2


1:10000

 Obszar Specjalnej Ochrony

 Oczyszczalnia ścieków

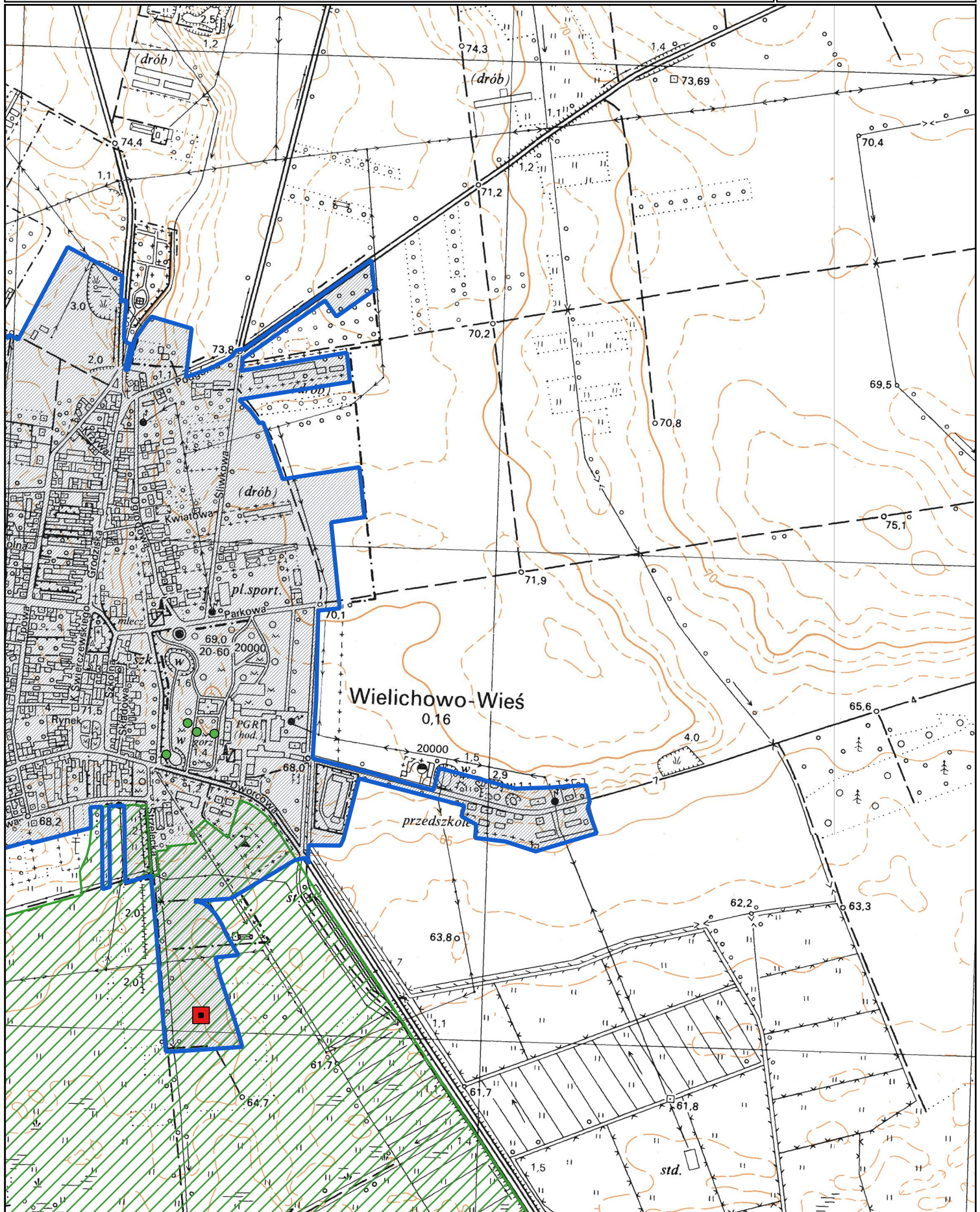
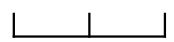
 Granica gminy

 Ujęcie wód wraz ze strefą ochrony bezpośredniej

 Obszar i granica aglomeracji

 Pomnik Przyrody

0 100 200 m



Opis aglomeracji **Wielichowo**

Powiat
grodziski

Województwo
wielkopolskie

listopad, 2020

Część opisowa

1. Podstawowe informacje na temat aglomeracji

1. Nazwa aglomeracji: Wielichowo
2. Wielkość RLM aglomeracji zgodnie z obowiązującym rozporządzeniem / uchwałą: 2491 zgodnie z Uchwałą nr XI/310/15 Sejmiku Województwa Wielkopolskiego z dnia 26 października 2015r. w sprawie wyznaczenia aglomeracji Wielichowo
3. Wielkość RLM aglomeracji planowanej do wyznaczenia: 2630
4. Gmina wiodąca w aglomeracji: Wielichowo
5. Gminy w aglomeracji: Wielichowo
6. Wykaz nazw miast i/lub miejscowości w aglomeracji, zgodnie z dołączonym do wniosku załącznikiem graficznym: Wielichowo, Wielichowo-wieś
7. Nazwa miejscowości, w której zlokalizowana jest oczyszczalnia ścieków: Wielichowo-wieś

1.1. Podstawa do opracowania planu:

Wytyczne wg obowiązującego stanu prawnego, z uwzględnieniem przepisów ustawy z dnia 20 lipca 2017 r. – Prawo wodne (t.j. Dz. U. z 2020 r. poz. 310 z późn. zm.), oraz rozporządzenia Ministra Gospodarki Morskiej i Żeglugi Śródlądowej z dnia 27 lipca 2018 r. w sprawie sposobu wyznaczania obszarów i granic aglomeracji (Dz.U. 2018 poz. 1586).

2. Adres wnioskodawcy (gminy, gminy wiodącej w aglomeracji):

- Województwo: wielkopolskie
- Powiat: grodziski
- Gmina: Wielichowo
- Adres: ul. Rynek 10, 64-050 Wielichowo
- Telefon: 61 44 33 001
- Fax: 61 44 33 082
- Adres e-mail do kontaktu bieżącego: urząd@wielichowo.pl

2.1. Dane rejestrowe

- NIP: 788-00-19-796
- REGON: 000531111

3. Dane kontaktowe osoby wskazanej do kontaktowania się w sprawach złożonego wniosku

- Imię i nazwisko: Waldemar Paluch
- Telefon: 609090274
- Adres e-mail: wpaluch@wielichowo.pl

4. Dokumenty stanowiące podstawę do wyznaczenia aglomeracji

Lp.	Wyszczególnienie	Nie ¹	Tak ⁵
1	2	3	4
1	Miejscowe plany zagospodarowania przestrzennego		X
2	Studium uwarunkowań i kierunków zagospodarowania przestrzennego gminy		X
3	Decyzje o ustaleniu lokalizacji inwestycji celu publicznego	X	
4	Wieloletnie plany rozwoju i modernizacji urządzeń wodociągowych i kanalizacyjnych	X	
5	Inne (wymienić)	X	

5. Opis systemu zbierania ścieków komunalnych w obrębie aglomeracji

5.1. Informacje na temat długości i rodzaju istniejącej sieci kanalizacyjnej i liczby osób korzystających z istniejącej sieci kanalizacyjnej oraz długości i rodzaju sieci kanalizacyjnej i liczby osób korzystających z sieci kanalizacyjnej, na której wykonanie zostały pozyskane środki finansowe

Tabela 1. Istniejąca sieć kanalizacyjna

L	Kanalizacja istniejąca	Długość [km]	Liczba osób korzystających z istniejącej kanalizacji			Uwagi
			Stali mieszkańcy	Osoby czasowo przebywające na terenie aglomeracji ²	Sumaryczna liczba osób [kol 4 + kol 5]	
1	2	3	4	5	6	7
1	Sanitarna grawitacyjna	13,374	1726	0	1726	
2	Sanitarna tłoczna	0,933				
3	Ogólnospławna grawitacyjna	-				
4	Ogólnospławna tłoczna	-				
Razem		14,307				

Tabela 2. Miejscowości tworzące aglomerację oraz działki wyłączone z granic aglomeracji

Miejscowość	Nr obrębu	Status
Wielichowo	300505_4.0001	całość
Wielichowo-wieś	300505_5.0010	całość

¹ Znakiem „X” zaznaczyć właściwą odpowiedź

² Pod pojęciem „osoby czasowo przebywające na terenie aglomeracji” rozumie się liczbę zarejestrowanych miejsc noclegowych w obiektach usług turystycznych, szpitalach, internatach, więzieniach etc.

Tabela 3. Liczba stałych mieszkańców w planowanej aglomeracji

Lp.	Nazwa miejscowości	Rzeczywistych (liczba mieszkańców całej miejscowości)	Liczba stałych mieszkańców w aglomeracji						liczba stałych mieszkańców niemających technicznych możliwości podłączenia się do sieci – poza aglomeracją
			Ogółem	podłączonych do istniejących sieci kanalizacyjnych	planowanych do podłączenia do nowobudowanej sieci kanalizacyjnej	mających techniczną możliwość korzystania z istniejącej sieci kanalizacyjnej	którzy będą korzystali z sieci kanalizacyjnej, która jest w trakcie realizacji	korzystających z indywidualnych systemów oczyszczania ścieków (zbiorniki bezodpływowe oraz przydomowe oczyszczalnie ścieków)	
1	2	3	4	5	6	7	8	9	10
1	Wielichowo	1566	1566	1529	0	0	0	37	0
2	Wielichowo-wieś	204	204	197	0	0	0	7	0
Razem		1770	1770	1726	0	0	0	44	0

Uwaga: liczba osób z kolumny 7 zawiera się z liczbą osób z kolumny 9

- Suma liczby stałych mieszkańców aglomeracji ogółem (kol. 4) i liczba stałych mieszkańców aglomeracji niemających technicznych możliwości podłączenia się do sieci – poza aglomeracją (kol. 10) musi się równać liczbie rzeczywistych mieszkańców miejscowości (kol. 3)
kol. 3 = kol. 4 + kol. 10
- Suma liczby stałych mieszkańców aglomeracji podłączonych do istniejących sieci kanalizacyjnych (kol. 5) i liczby stałych mieszkańców aglomeracji planowanych do podłączenia do nowobudowanej sieci kanalizacyjnej (kol. 6) i liczby stałych mieszkańców aglomeracji mających techniczną możliwość korzystania z istniejącej sieci kanalizacyjnej (kol. 7) i liczby stałych mieszkańców aglomeracji którzy będą korzystali z sieci kanalizacyjnej która jest w trakcie realizacji (kol. 8) i liczby stałych mieszkańców aglomeracji korzystających z indywidualnych systemów oczyszczania ścieków (zbiorniki bezodpływowe oraz przydomowe oczyszczalnie ścieków) (kol. 9) musi się równać liczbie stałych mieszkańców aglomeracji ogółem (kol. 4)
kol. 4 = kol. 5 + kol. 6 + kol. 7 + kol. 8 + kol. 9

5.2. Informacje na temat długości i rodzaju planowanej do wykonania sieci kanalizacyjnej w celu dostosowania aglomeracji do warunków określonych w Dyrektywie Rady z dnia 21 maja 1991 r. dotyczącej oczyszczania ścieków komunalnych (91/271/EWG) oraz liczby osób korzystających z planowanej sieci kanalizacyjnej

Nie planuje się budowy sieci kanalizacyjnej na terenie aglomeracji.

5.3. Liczba zarejestrowanych miejsc noclegowych

Na terenie aglomeracji nie ma jakichkolwiek miejsc noclegowych.

6. Opis gospodarki ściekowej w aglomeracji

6.1. Informacje na temat oczyszczalni ścieków

6.1.1. Nazwa oczyszczalni ścieków: Wielichowo

6.1.2. Lokalizacja oczyszczalni ścieków (adres): obręb Wielichowo-Wieś dz. 75/1, 76/1, 77/1, 78/1

6.1.3. Dane kontaktowe (telefon, e-mail, fax): ZGKiM Sp. z o.o. Wielichowo, 614421185, mpiechocki@zgkim-wielichowo.pl

6.1.4. Pozwolenie wodnoprawne na odprowadzanie ścieków z oczyszczalni do środowiska (data, znak, oznaczenie organu, termin ważności decyzji):

- data: 15 września 2016 r.
- znak: OS.6341.18.2016
- organ: Starosta Grodziski
- termin: 14 września 2026 r.

6.1.5. Przepustowość oczyszczalni:

- średnia [m^3/d]: 795
- maksymalna [m^3/d]: 1030
- maksymalna roczna [tys. m^3/rok]: 290,175

6.1.6. Projektowa wydajność oczyszczalni ścieków [RLM]: 6485

6.1.7. Typ oczyszczalni: mechaniczno - biologiczna

6.1.8. Ilość ścieków dostarczanych do oczyszczalni ścieków, zgodnie z danymi przedłożonymi w ostatnim sprawozdaniu z realizacji KPOŚK:

- Ścieki dopływające siecią kanalizacyjną [tys. m^3/r]: 216
- Ścieki dowożone [tys. m^3/r]: 0
- Ilość ścieków oczyszczonych w roku poprzednim [m^3/rok]: 216

Tabela 4. Ilość ścieków w miesiącu

Rok	Średnia dobowo ilość ścieków w miesiącu [m3]											
	I	II	III	IV	V	VI	VII	VIII	IX	X	XI	XII
2018	754	649	635	639	554	585	544	477	541	556	561	609
2019	703	642	648	603	599	538	565	569	558	555	584	551

Tabela 5. Skład jakościowy ścieków komunalnych

Rok	Wskaźniki zanieczyszczeń				
	BZT5 (mgO ₂ /l)	CHZT (mgO ₂ /l)	Zawiesiny ogólne (mg/l)	Azot ogólny (mgN/l)	Fosfor ogólny (mgP/l)
2018	720	1422,5	458	-	-
2019	384	857	242	-	-

Tabela 6. Parametry oczyszczanych ścieków

Parametr	Rok					
	2018			2019		
	Dopływ	Odpływ	% redukcji	Dopływ	Odpływ	% redukcji
BZT5	720	21,8	97,0	384	13,6	96,46
CHZT	1422,5	72	94,9	857	89,4	89,57
Zawiesina ogólna	458	15,4	96,6	242	29,7	87,73
Azot ogólny	-	-	-	-	-	-
Fosfor ogólny	-	-	-	-	-	-

6.1.9. Ilość odwodnionych osadów ściekowych powstających na oczyszczalni ścieków:

2018 r. - 0 mg

2019 r. - 128 mg

Sposób ich zagospodarowania to przekazanie firmie odbierającej odpady.

6.2. Informacje dotyczące indywidualnych systemów oczyszczania ścieków obsługujących mieszkańców aglomeracji

Na terenie aglomeracji funkcjonuje 12 przydomowych oczyszczalni ścieków. Korzysta z nich 44 osób. Oczyszczalnie ścieków zapewniają oczyszczenie ścieków w stopniu nie gorszym niż gminna oczyszczalnia ścieków komunalnych w m. Wielichowo-Wieś.

Ścieki od pozostałych mieszkańców gminy nie podłączonych do kanalizacji sanitarnej są gromadzone w bezodpływowych zbiornikach (0 szt.), skąd wywożone są wozami asenizacyjnymi na oczyszczalnię ścieków w m. Wielichowo-Wieś. Korzysta z nich 0 mieszkańców.

Ilość ścieków powstających na terenie aglomeracji nieobjętych systemem kanalizacji zbiorczej, gdzie zastosowano systemy indywidualne albo planuje się zastosowanie systemów indywidualnych lub innych rozwiązań zapewniających taki sam poziom ochrony środowiska jak w przypadku systemów kanalizacji zbiorczej [m³/d]: 3,52

Tabela 7. Indywidualne systemy oczyszczania ścieków mieszkańców aglomeracji

Lp.	Miejscowość	Liczba przydomowych oczyszczalni ścieków	Liczba osób korzystająca z przydomowych oczyszczalni ścieków	Liczba zbiorników bezodpływowych	Liczba osób korzystająca z zbiorników bezodpływowych
1	Wielichowo	10	37	0	0
2	Wielichowo-Wieś	2	7	0	0

6.3. Informacje dotyczące końcowego punktu zrzutu (w przypadku braku oczyszczalni ścieków na terenie aglomeracji)

Nie dotyczy.

6.4. Informacje o ilości i składzie jakościowym ścieków przemysłowych odprowadzanych przez zakłady do systemu kanalizacji zbiorczej.

Tabela 8. Wykaz zakładów przemysłowych podłączonych do systemu kanalizacji zbiorczej

Lp	Nazwa zakładu	Adres zakładu	Ilość ścieków [m ³ /dobę]	BZT5 [mgO ₂ /l]
1	Ubojnia Drobiu Leszek i Jerzy Smolarek sp. j.	Ul. Dębska 7, 64-050 Wielichowo-Wieś	86,80	362
2	Zakłady Mięsne Kozłowski sp. z.o.o.	Ul. Sadowa 2, 64-050 Wielichowo-Wieś	28,78	540
3	Auto Naprawa SKP Eugeniusz Florek	Ul. Rakoniewicka 27, 64-050 Wielichowo	2,95	83
4	Przedsiębiorstwo Usługowe Wojciech Plechowiak	Ul. Przybyszewskiego 25, 64-330 Opalenica	3,34	14
5	Gospodarstwo Rolne Zdzisław Nowacki	Ul. Grodziska 31, 64-050 Wielichowo	0,95	27,6
6	Gospodarstwo Rolne Michał Michalski	Ul. Poczтовая 17, 64-050 Wielichowo	1,97	17,6
7	Działalność Gastronomiczna MDS Restauracja Hotel Sylwester Misiorny	Ul. Dębska 4A, 64-050 Wielichowo-Wieś	3,93	220
8	Działalność Usługowa Gastronomiczna Tomasz Przybysz	Ul. Farna 23/2, 64-050 Wielichowo	0,57	500
9	Gospodarstwo Rolno-Hodowlane Paweł Chałupniczak	Ul. Rakoniewicka 18A, 64-050 Wielichowo	1,31	300
10	Gminna Spółdzielnia "Sch" w Wielichowie	Rynek 18, 64-050 Wielichowo	7,97	300
11	Firma usługowa "ANKNAR" Mariusz Ranka	Karśnice 6, 64-030 Śmigiel	0,77	300

12	Z.P.U.H. "Cukiernia" Danuta Grygiel	Ul. Farna 4, 64-050 Wielichowo	0,17	300
----	-------------------------------------	--------------------------------	------	-----

6.5. Informacje o zakładach, których podłączenie do systemu kanalizacji zbiorczej jest planowane

Nie planuje się podłączenia zakładów przemysłowych do sieci kanalizacyjnej na terenie aglomeracji.

6.6. Uzasadnienie określonej dla aglomeracji równoważnej liczby mieszkańców.

Wyszczególnienie:	RLM
Liczba mieszkańców korzystających z istniejącej sieci kanalizacyjnej	1726
Liczba mieszkańców, planowanych do przyłączenia do sieci kanalizacyjnej, na której wykonanie środki finansowe zostały pozyskane	0
Liczba mieszkańców planowanych do podłączenia do projektowanej sieci kanalizacyjnej	0
Liczba osób czasowo przebywających korzystających z sieci kanalizacyjnej	0
Liczba osób czasowo przebywających, planowanych do przyłączenia do sieci kanalizacyjnej, na której wykonanie środki finansowe zostały pozyskane	0
Ilość mieszkańców mających możliwość techniczną podłączenia do sieci kanalizacji sanitarnej w poszczególnych miejscowościach, ale na dzień dzisiejszy nie korzystających z sieci kanalizacyjnej	0
Równoważna Liczba Mieszkańców wynikająca z dobowego ładunku ścieków odprowadzanych przez zakłady przemysłowe i usługowe korzystające z istniejącej sieci kanalizacyjnej	860
Równoważna Liczba Mieszkańców wynikająca z dobowego ładunku ścieków, który będzie odprowadzanych przez zakłady przemysłowe i usługowe planowane do podłączenia do sieci kanalizacyjnej	0
Liczba mieszkańców, korzystających z indywidualnych systemów oczyszczania ścieków komunalnych (przydomowe oczyszczalnie ścieków, zbiorniki bezodpływowe), określona na podstawie rejestrów prowadzonych przez gminę	44
Równoważna Liczba Mieszkańców RLM (suma)	2630

7. Planowany poziom obsługi zbiorczym systemem kanalizacji w aglomeracji

$$\%RLM = (RLMrz : RLMa) * 100 (\%),$$

gdzie:

- RLM_{rz} – rzeczywista równoważna liczba mieszkańców obliczona na podstawie sumy wartości RLM pochodzącej z liczby mieszkańców aglomeracji, liczby mieszkańców planowanych do podłączenia, liczby osób czasowo przebywających na terenie aglomeracji, liczby mieszkańców mających możliwość podłączenia do istniejącej sieci oraz wartości RLM pochodzącej z przemysłu występującego na obszarze aglomeracji.
- RLM_a – równoważna liczba mieszkańców wynikająca z przyszej uchwały Sejmiku Województwa wyznaczającego granice i obszar danej aglomeracji.

$$(1726+860)RLM : 2630RLM * 100 = 98,33\%$$

Pozostali mieszkańcy aglomeracji, którzy nie będą obsługiwani przez system kanalizacji zbiorczej, będą sukcesywnie podłączani do systemu w miarę jego rozbudowy lub korzystać będą z indywidualnych systemów oczyszczania ścieków, przy czym stopień oczyszczania tych ścieków nie będzie niższy od stopnia oczyszczenia ścieków w systemie kanalizacji zbiorczej. Ponadto Gmina podejmie skuteczne działania w celu podłączenia wszystkich posesji niepodłączonych do kanalizacji zbiorczej na terenach już wyposażonych w sieć kanalizacyjną.

8. Informacje o strefach ochronnych ujęć wody, występujących na obszarze aglomeracji, obejmujących tereny ochrony bezpośredniej i tereny ochrony pośredniej zawierające oznaczenie aktu prawa miejscowego lub decyzje ustanawiające te strefy oraz zakazy, nakazy i ograniczenia obowiązujące na tych terenach.

Na terenie aglomeracji nie ma zlokalizowanych ujęć wód oraz terenów ochrony pośredniej i bezpośredniej.

9. Informacje o obszarach ochronnych zbiorników wód śródłądowych, występujących na obszarze aglomeracji, zawierające oznaczenie aktu prawa miejscowego ustanawiającego te obszary oraz zakazy, nakazy i ograniczenia obowiązujące na tych obszarach.

Nie dotyczy

10. Informacje o formach ochrony przyrody, występujących na obszarze aglomeracji, zawierające nazwę formy ochrony przyrody oraz wskazanie aktu prawnego uznającego określony obszar za formę ochrony przyrody.

Na terenie aglomeracji są zlokalizowane następujące formy ochrony przyrody:

- Obszar Specjalnej Ochrony Ptaków Natura 2000 "Wielki Łęg Obrzański" - obszar zajmuje niemal 7540 ha i obejmuje najszerszą część doliny środkowej Obry; rzeka płynie tutaj trzema korytami, które przecinają teren ostoi ze wschodu na zachód; teren pokryty jest mozaiką łąk, bagien, lasów zalewowych, potołków oraz lasów mieszanych porastających piaski polodowcowych wyniesień; dolina jest pocięta siecią kanałów i rowów; z wyjątkiem obszarów zabagnionych, teren jest intensywnie uprawiany, głównie w formie użytków zielonych (łąki i pastwiska); ostoja ptasia o randze europejskiej E 34; występuje co najmniej 17 gatunków ptaków z Załącznika I Dyrektywy Ptasiej, 7 gatunków z Polskiej Czerwonej Księgi (PCK); obszar utworzono na podstawie rozporządzenia Ministra Środowiska z dnia 21.07.2004 r. w sprawie obszarów specjalnej ochrony ptaków Natura 2000 (Dz.U.04.229.2313)
- Pomnik przyrody: wieloobiektowy; grupa drzew dębów szypułkowych *Quercus robur*; ustanowione na podstawie Decyzji Wojewódzkiego Konserwatora Przyrody z upoważnienia Wojewody Poznańskiego nr RZL.146-44/80 z 18 listopada 1980 r. w sprawie uznania za pomnik przyrody (Dz. Urz. Wojewódzkiej Rady Narodowej w Poznaniu z 1981 r. Nr 1, poz. 13)
- Pomnik przyrody: wieloobiektowy; grupa drzew dębów szypułkowych *Quercus robur*; ustanowione na podstawie Decyzji Wojewódzkiego Konserwatora Przyrody z upoważnienia Wojewody Poznańskiego nr RZL.146-44/80 z 18 listopada 1980 r. w sprawie uznania za pomnik przyrody (Dz. Urz. Wojewódzkiej Rady Narodowej w Poznaniu z 1981 r. Nr 1, poz. 13)
- Pomnik przyrody: jednoobiektowy; drzewo – lipa drobnolistna *Tilia cordata*; ustanowione na podstawie Orzeczenia Wojewody Poznańskiego Nr RZL.l.146-44/85 z 19 grudnia 1985 r. w sprawie uznania za pomnik przyrody (Dz. Urz. Woj. Poznańskiego z 1986 r. Nr 5, poz. 70)
- Pomnik przyrody: jednoobiektowy; drzewo – buk pospolity *Fagus sylvatica*; ustanowione na podstawie Decyzji Wojewódzkiego Konserwatora Przyrody z upoważnienia Wojewody Poznańskiego nr RZL.146-44/80 z 18 listopada 1980 r. w sprawie uznania za pomnik przyrody (Dz. Urz. Wojewódzkiej Rady Narodowej w Poznaniu z 1981 r. Nr 1, poz. 13)

UZASADNIENIE

do uchwały nr XXIV/136/2021 z dnia 20 stycznia 2021 r. Rady Miejskiej Wielichowa w sprawie wyznaczenia obszaru i granic aglomeracji Wielichowo.

Aglomerację Wielichowo tworzą 2 miejscowości, z których każda posiada system kanalizacyjny odprowadzający ścieki do oczyszczalni ścieków znajdującej się w miejscowości Wielichowo-wieś.

Z obszaru dotychczas obowiązującej aglomeracji nie wyłącza się żadnych miejscowości.

W nadchodzących latach nie planuje się budowy sieci kanalizacyjnej.

Obecnie na terenie aglomeracji długość istniejącej grawitacyjnej sieci kanalizacji sanitarnej wynosi 13,374 [km], natomiast długość kanalizacji tłocznej to 0,933 [km].

Nie planuje się przyłączenia nowych zakładów przemysłowych do sieci kanalizacyjnej.

Na terenie aglomeracji nie ma zlokalizowanych miejsc noclegowych (osób czasowo przebywających na terenie aglomeracji).

Ścieki z aglomeracji po oczyszczeniu w oczyszczalni ścieków, będą bezpośrednio trafiały do rowu melioracyjnego, który wpada do Nadobrzańskiego Kanału Północnego, będącego dopływem rzeki Warty, zlokalizowanej w zlewni Odry. Współrzędne geograficzne punktu zrzutu ścieków: 52°36'36,77" N, 16°21'16,52" E.

Przepustowość maksymalna istniejącej oczyszczalni ścieków wynosi 1030 m³/d. Przewidywane średnie obciążenie oczyszczalni, z terenu aglomeracji wyniesie 795 m³/d. Oczyszczalnia ścieków dla aglomeracji Wielichowo jest oczyszczalnią mechaniczno - biologiczną położoną na działkach ewidencyjnych o nr 75/1, 76/1, 77/1, 78/1 w obrębie geodezyjnym Wielichowo-wieś.

Średnie roczne stężenia zanieczyszczeń w ściekach dopływających do oczyszczalni kształtują się następująco:

- BZT₅ - 384 [mgO₂/l]
- ChZT_{Cr} - 857 [mgO₂/l]
- Zawiesina ogólna - 242 [mg/l]
- Azot ogólny - 0 [mg/l]
- Fosfor ogólny - 0 [mg/l]

Liczba mieszkańców korzystających z istniejącej sieci kanalizacyjnej wynosi 1726, liczba mieszkańców mających możliwość techniczną do podłączenia do istniejącej sieci kanalizacyjnej wynosi 0. Na terenie aglomeracji występują indywidualne systemy oczyszczania ścieków w liczbie 12 oraz 0 zbiorników bezodpływowych, skąd ścieki wozami asenizacyjnymi trafiają na oczyszczalnię. Planowana łączna Równoważna Liczba Mieszkańców w aglomeracji wyniesie 2630 RLM.

Podstawę wyznaczenia obszaru i granic aglomeracji Wielichowo stanowiły miejscowe plany zagospodarowania przestrzennego i studium uwarunkowań kierunków zagospodarowania przestrzennego.

Na terenie aglomeracji nie znajdują się ujęcia wód podziemnych.

Na obszarze aglomeracji nie został dotąd ustanowiony żaden obszar ochronny zbiorników wód śródlądowych.

Na terenie aglomeracji Wielichowo zlokalizowane są następujące formy ochrony przyrody, w rozumieniu ustawy z dnia 16 kwietnia 2004 r. o ochronie przyrody (tj. Dz. U. z 2020 r. poz. 55):

·Obszar Specjalnej Ochrony Ptaków Natura 2000 "Wielki Łęg Obrzański"; obszar utworzono na podstawie rozporządzenia Ministra Środowiska z dnia 21.07.2004 r. w sprawie obszarów specjalnej ochrony ptaków Natura 2000 (Dz.U.04.229.2313)

·Pomnik przyrody: wieloobiektowy; grupa drzew dębów szypułkowych *Quercus robur*; ustanowione na

podstawie Decyzji Wojewódzkiego Konserwatora Przyrody z upoważnienia Wojewody Poznańskiego nr RŻLlś7146-44/80 z 18 listopada 1980 r. w sprawie uznania za pomnik przyrody (Dz. Urz. Wojewódzkiej Rady Narodowej w Poznaniu z 1981 r. Nr 1, poz. 13)

·Pomnik przyrody: wieloobiektowy; grupa drzew dębów szypułkowych *Quercus robur*; ustanowione na podstawie Decyzji Wojewódzkiego Konserwatora Przyrody z upoważnienia Wojewody Poznańskiego nr RŻLlś7146-44/80 z 18 listopada 1980 r. w sprawie uznania za pomnik przyrody (Dz. Urz. Wojewódzkiej Rady Narodowej w Poznaniu z 1981 r. Nr 1, poz. 13)

·Pomnik przyrody: jednoobiektowy; drzewo – lipa drobnolistna *Tilia cordata*; ustanowione na podstawie Orzeczenia Wojewody Poznańskiego Nr RZL.lś.7146-44/85 z 19 grudnia 1985 r. w sprawie uznania za pomnik przyrody (Dz. Urz. Woj. Poznańskiego z 1986 r. Nr 5, poz. 70)

·Pomnik przyrody: jednoobiektowy; drzewo – buk pospolity *Fagus sylvatica*; ustanowione na podstawie Decyzji Wojewódzkiego Konserwatora Przyrody z upoważnienia Wojewody Poznańskiego nr RŻLlś7146-44/80 z 18 listopada 1980 r. w sprawie uznania za pomnik przyrody (Dz. Urz. Wojewódzkiej Rady Narodowej w Poznaniu z 1981 r. Nr 1, poz. 13)

Wszystkie wymienione w uchwale nazwy miejscowości są zgodne z Wykazem urzędowych nazw miejscowości.

Obszar i przebieg granic przedmiotowej aglomeracji określono na mapie w skali 1:10 000, która stanowi załącznik do przedmiotowej uchwały. Zgodnie z rozporządzeniem Ministra Gospodarki Morskiej i Żeglugi Śródlądowej z dnia 27 lipca 2018 r. w sprawie sposobu wyznaczania obszarów i granic aglomeracji (Dz. U. poz. 1586), granica aglomeracji przebiega wzdłuż zewnętrznych działek ewidencyjnych - zabudowanych albo przeznaczonych pod zabudowę, skanalizowanych albo przewidzianych do skanalizowania.

Uchwała nie narusza obowiązków gminy w zakresie odprowadzania i oczyszczania ścieków komunalnych wynikających z przepisów o samorządzie gminnym.

Rada Miejska Wielichowa podejmuje niniejszą uchwałę po uzgodnieniu przez Burmistrza Wielichowa z właściwymi organami administracji publicznej.

Burmistrz Wielichowa

Honorata Kozłowska